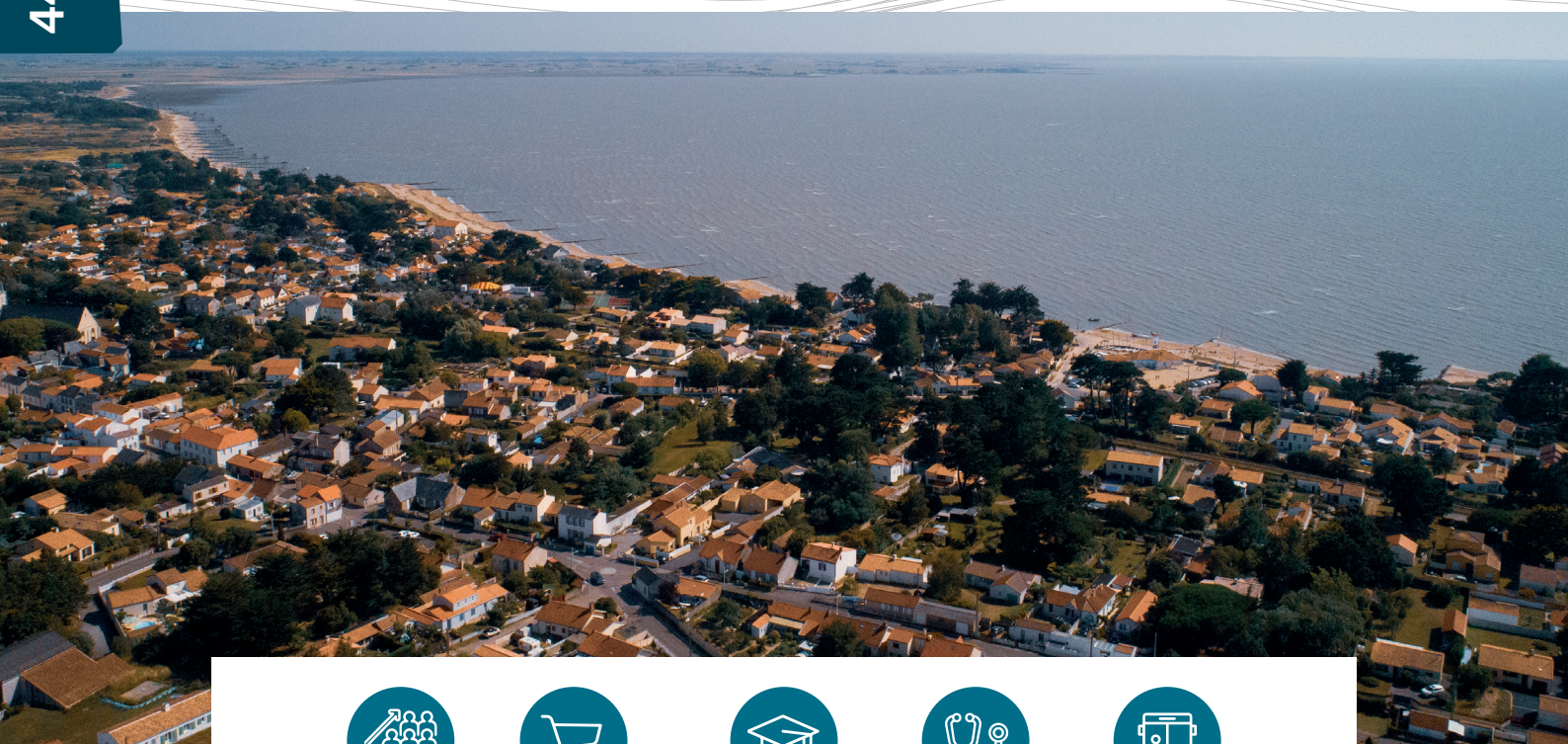




## Les Moutiers en Retz

### Quartier de Taillemotte



1 860  
habitants\*



Commerces



Etablissement  
Scolaire



Santé



Transports



Les Moutiers en Retz est située à 40 km au sud-ouest de Nantes et 11 km au sud de Pornic. Elle fait partie de la communauté de communes de Pornic et compte environ 1 860 habitants. Cette perle marine bat au rythme d'une beauté tant naturelle, paysagère, qu'historique et architecturale. Les pierres témoignent de sa devise des temps anciens « More Majorum » (Honneur et fidélité).

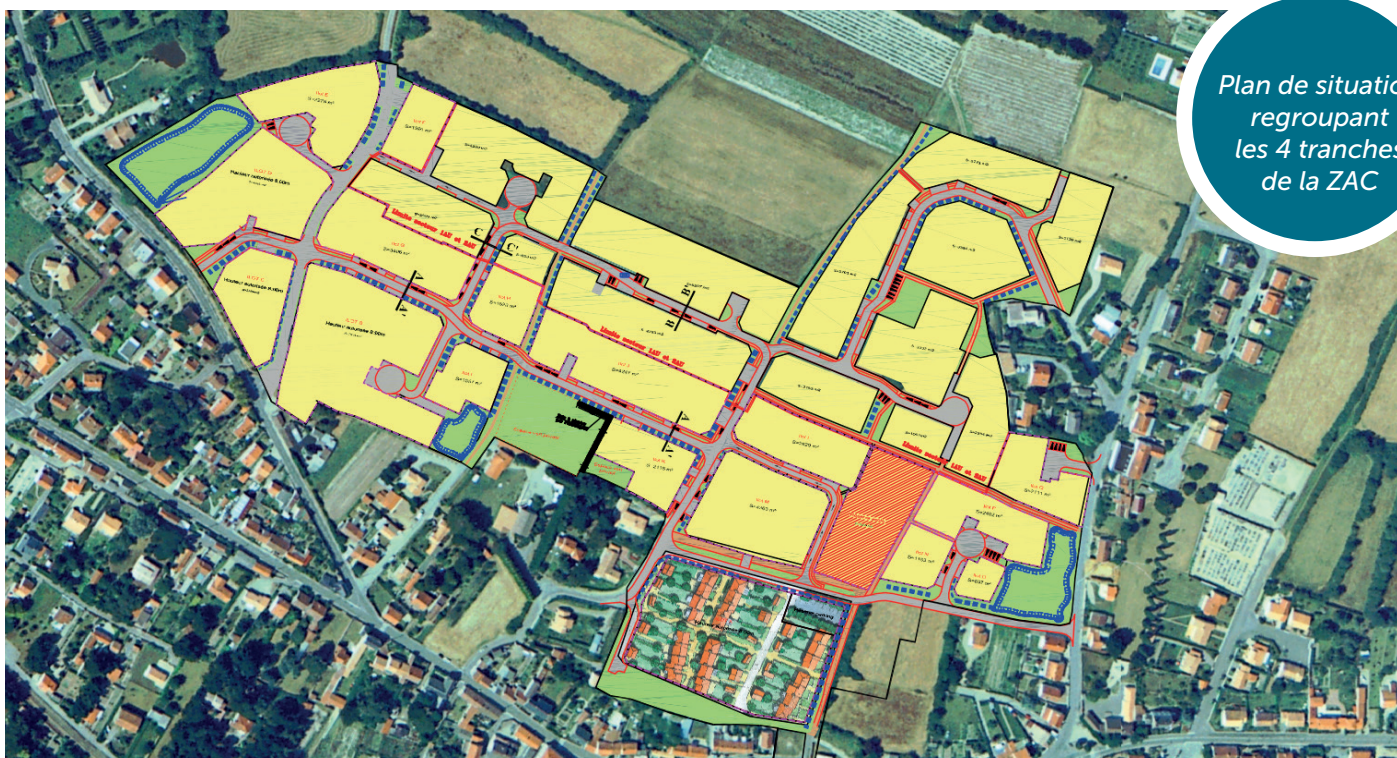
Commune attractive et dynamique, Les Moutiers en Retz offre tous les équipements urbains nécessaires au quotidien : écoles, supermarché, commerces, pharmacies, pôle santé, agence postale, transports, train etc. Les activités associatives culturelles sont riches et variées et les activités sportives sont mises en avant par des équipements publics de qualité.

Elle offre des reflets bleus et verts à la fois, des plages dorées de l'océan aux marais salants. Elle sourit au havre du Collet et aux ballades à cheval. Il y a toujours un petit air de vacances qui musarde aux Moutiers en Retz.

\* Pour l'année 2021



Plan de situation regroupant les 4 tranches de la ZAC



## Une commune dynamique dans un cadre privilégié



4 tranches



14 hectares



environ  
250 lots



10 minutes  
de Nantes



377 m<sup>2</sup>  
de superficie  
moyenne

La ZAC du Quartier de Taillemote bénéficie d'une situation géographique exceptionnelle de part sa proximité avec le centre bourg. La ZAC a été créée pour répondre au projet communal de développement du bourg et permet un renforcement de la capacité d'accueil touristique locale tout en répondant au mouvement de croissance de la population résidente de la commune sur les 15 ans à venir. Elle couvre une superficie d'environ 14 hectares et accueillera à terme près de 250 logements, pour la plupart des maisons individuelles au cachet monastérien (extension Nord Ouest de l'agglomération).

La protection de l'environnement a été l'enjeu prédominant de cette opération. Le respect du paysage existant et de l'identité communale, les marais et les franges littorales bordant le site ont été des acteurs majeurs dans l'intégration du programme.

La viabilisation de cette opération, a été menée avec une approche environnementale toute particulière, notamment par la réalisation de noues d'écoulement d'eau pluviale à ciel ouvert qui participent à la structure urbanistique de l'ensemble, jouxtant pour la plupart des cheminements piétons ainsi que la préservation de haies bocagères.

